



# **PREFEITURA MUNICIPAL DE ICARAÍMA**

**CNPJ: 76.247.337/0001-60**

Avenida Hermes Vissoto, 810 - Icaraima - Paraná  
Fone (44) 3665-8000 - Fax (44) 3665-8001 - CEP 87530-000  
E-mail: planejamento@icaraima.pr.gov.br – [www.icaraima.pr.gov.br](http://www.icaraima.pr.gov.br)

## **LEI COMPLEMENTAR Nº 916/2013**

**Súmula: ALTERA ANEXOS DAS LEIS QUE INTEGRAM O PLANO DIRETOR – LEIS MUNICIPAIS Nº 586/2011, 589/2011, 591/2011 E 592/2011.**

A CÂMARA MUNICIPAL DE ICARAÍMA, ESTADO DO PARANÁ, APROVOU, E EU, PREFEITO MUNICIPAL, SANCIONO A SEGUINTE LEI:

Art. 1º. Fica o Chefe do Poder Executivo Municipal autorizado a alterar os Anexos I (*Macrozoneamento Municipal*) e IV (*Macrozoneamento de Porto Camargo*) da Lei Municipal nº 586/2011.

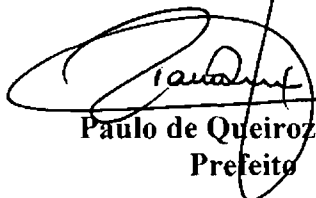
Art. 2º. Fica o Chefe do Poder Executivo Municipal autorizado a alterar o Anexo III (*Zoneamento Urbano de Porto Camargo*) da Lei Municipal nº 589/2011.

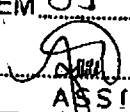
Art. 3º. Fica o Chefe do Poder Executivo Municipal autorizado a alterar os Anexos V (*Perímetro Urbano do Distrito de Porto Camargo*) e VI (*Descrição e Cálculo Analítico de Área – Azimutes, Lados e Coordenadas Geográficas*) da Lei 591/2011.

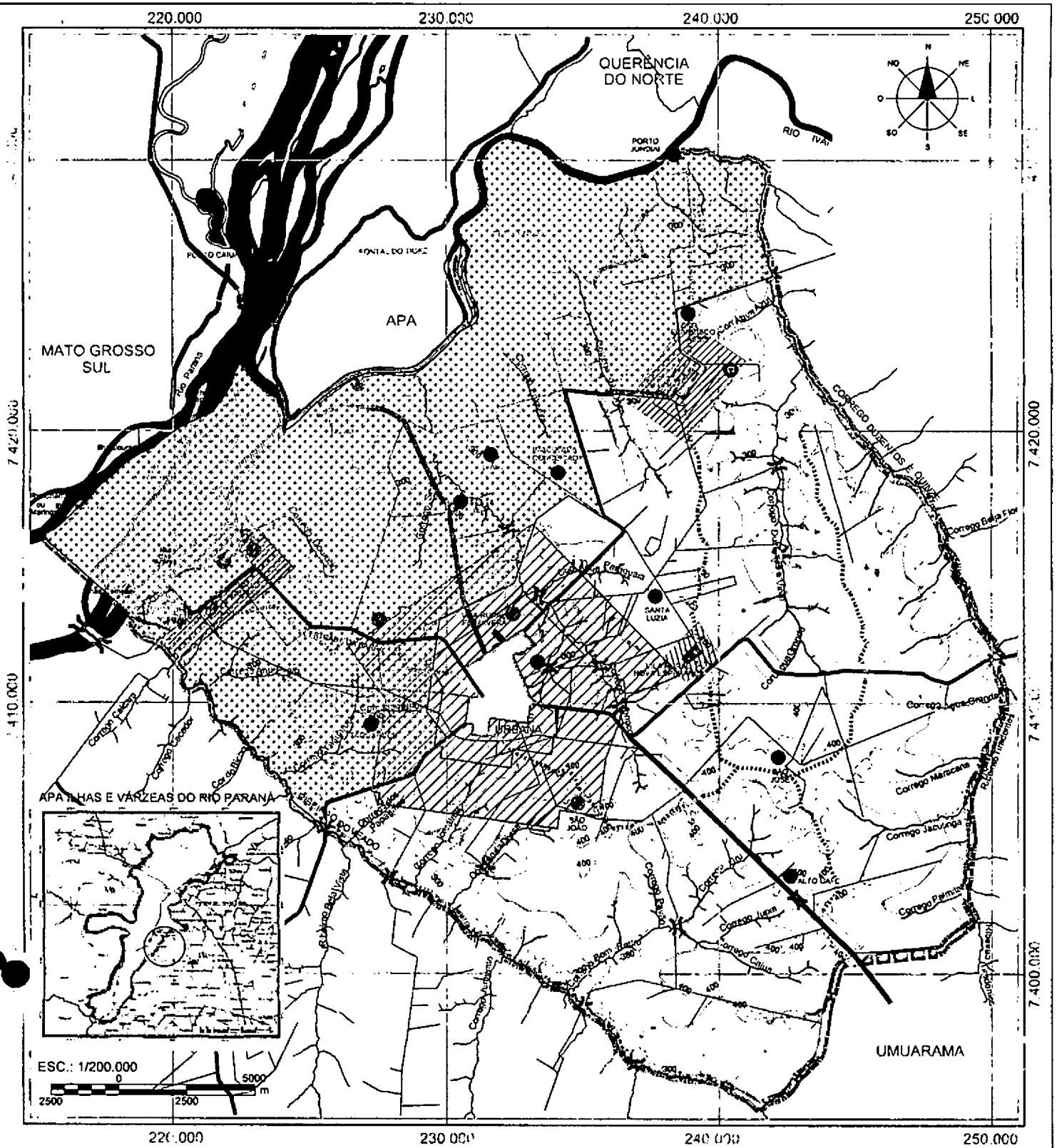
Art. 4º. Fica o Chefe do Poder Executivo Municipal autorizado a alterar os Anexos I (*Sistema Viário Municipal*) e IV (*Sistema Viário de Porto Camargo*) da Lei 592/2011.

Art. 5º Esta Lei entrará em vigor na data de sua publicação, revogando-se as disposições em contrário.

Prefeitura Municipal de Icaraima, aos 25 dias do mês de outubro de 2013.

  
Paulo de Queiroz Souza  
Prefeito

<b>CERTIDÃO</b> Certifico que este ato foi publicado no jornal: <i>Um Ilustrado</i> EM 31 1 10/2013  ASSINATURA
---



### LEGENDA

FONTE: BASE CARTOGRÁFICA DA COPEL - DADOS TRABALHADOS PELA DRZ GESTÃO DE CIDADES

- |   |   |
|---|---|
| <ul style="list-style-type: none"> <li>— LIMITE DO MUNICÍPIO</li> <li>..... DIVISOR DE ÁGUA</li> <li>— RODOVIA ESTADUAL PR-082</li> <li>— RODOVIA ESTADUAL PR-487</li> <li>— RODOVIA ESTADUAL PR-485</li> <li>— ESTRADAS MUNICIPAIS</li> <li>— CARREADORES</li> <li>— PROPOSTA ESTRADA BOMADEIRA</li> <li>● COMUNIDADES RURAIS</li> <li>● MACROZONA DE CONTROLE AMBIENTAL (VER TEXTO LEI)</li> <li>● CEMITÉRIO PORTO CAMARGO</li> <li>● PORTO DE AREIA</li> <li>● EXTRAÇÃO DE BARROOLARIA</li> <li>● CASCALHEIRA</li> <li>● ATERRO CONTROLADO</li> <li>● CEMITÉRIO MUNICIPAL BEDE</li> <li>● CEMITÉRIO VILA RICA DO IVAÍ</li> <li>● GRANJA PARTICULAR - HORTA</li> <li>● HORTA MUNICIPAL</li> <li>● PREVISÃO DE INSTALAÇÃO DE ETE SANEPAR</li> <li>● OLARIA</li> <li>● FÉCULARIA</li> </ul> | <ul style="list-style-type: none"> <li>○ MACROZONA DE URBANIZAÇÃO ESPECÍFICA (PORTO NOVO E PORTO COBRINHO)</li> <li>■ MACROZONA DE URBANIZAÇÃO ESPECÍFICA DAS VILAS RURAIS PRIMAVERA E NOVA ESPERANÇA</li> <li>■ MACROZONA DE USO SUSTENTÁVEL</li> <li>■ MACROZONA DE PRODUÇÃO RURAL 1</li> <li>■ MACROZONA DE PRODUÇÃO RURAL 2</li> <li>■ MACROZONA DE RECUPERAÇÃO E PRESERVAÇÃO AMBIENTAL - APP 1</li> <li>■ MACROZONA DE CINTURÃO VERDE</li> <li>■ MACROZONA URBANA</li> <li>■ EIXO DE PRODUÇÃO INDUSTRIAL</li> <li>■ APA DAS ILHAS E VÁRZEAS DO RIO PARANÁ</li> <li>■ PARQUE NACIONAL DE ILHA GRANDE</li> <li>--- PERÍMETRO URBANO</li> </ul> |
|---|---|



Secretaria de Estado do Desenvolvimento Urbano  
Serviço Social Autônomo PARANACIDADE

## MUNICÍPIO DE ICARAÍMA PLANO DIRETOR MUNICIPAL

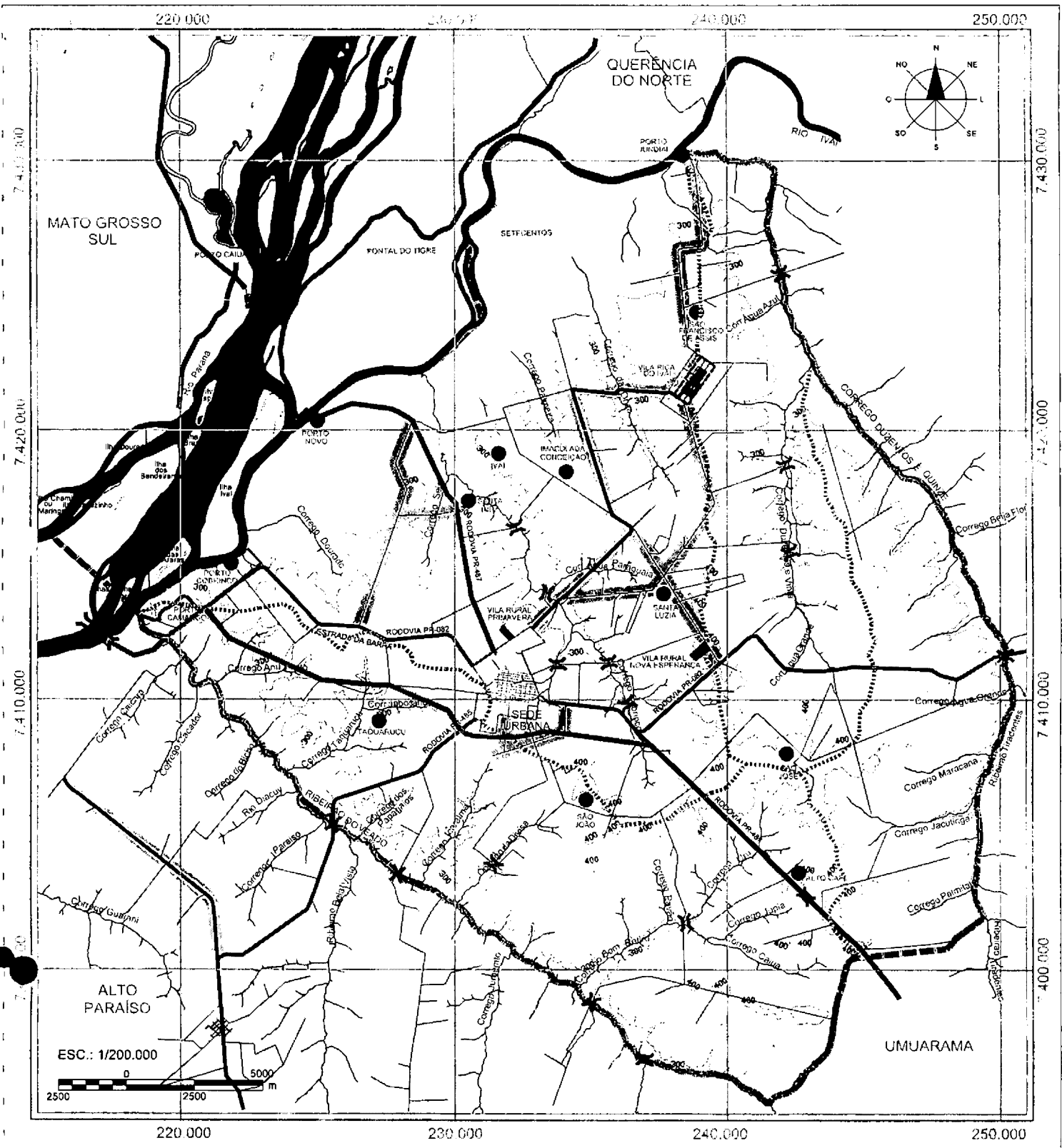
### MACROZONEAMENTO MUNICIPAL ANEXO I

Data: 2010

Consultoria contratada:  
DRZ - Gestão de Cidades



Responsável Técnico:  
Luciana Quevedo Nunes CREA RS 104464/D - 64462 V/PR



**LEGENDA**

FONTE: BASE CARTOGRÁFICA DA COPEL - DADOS TRABALHADOS PELA DRZ GESTÃO DE CIDADES

- LIMITE DO MUNICÍPIO
- PERÍMETRO URBANO
- DIVISOR DE ÁGUA
- RODOVIA ESTADUAL 082
- RODOVIA ESTADUAL 485
- RODOVIA ESTADUAL 487
- ESTRADAS MUNICIPAIS
- CARREADORES
- PROPOSTA ESTRADA BOIADEIRA
- VILAS RURAIS
- COMUNIDADES RURAIS
- ESTRADAS ESTRUTURAIS PRIMÁRIAS

SEDU  
 SECRETARIA DE ESTADO DO DESENVOLVIMENTO URBANO  
 SERVIÇO SOCIAL AUTÔNOMO PARANACIDADE

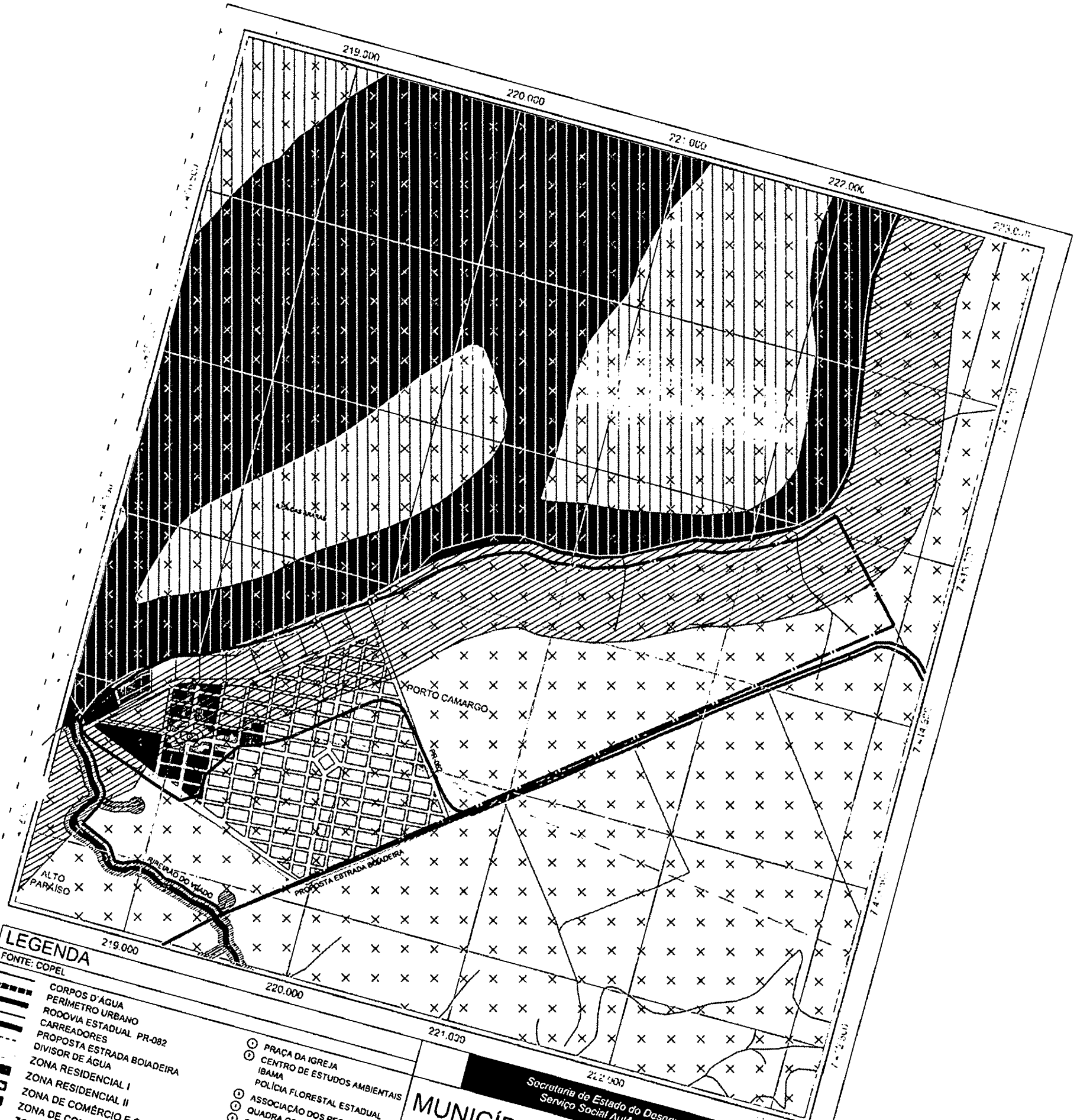
**MUNICÍPIO DE ICARAÍMA**  
**PLANO DIRETOR MUNICIPAL**  
**SISTEMA VIÁRIO MUNICIPAL**  
**ANEXO I**

Data: 2010

Consultoria contratada:  
 DRZ - Gestão de Cidades



Responsável Técnico:  
 Luciana Quevedo Nunes CREA RS 104464/D - 64462 V/PR



**LEGENDA**

FONTE: COPEL

- |  |  |  |                                |
|--|--|--|--------------------------------|
|  | CORPOS D'ÁGUA                            |  | ① PRAÇA DA IGREJA              |
|  | PERÍMETRO URBANO                         |  | ② CENTRO DE ESTUDOS AMBIENTAIS |
|  | RODOVIA ESTADUAL PR-082                  |  | IBAMA                          |
|  | CARREADORES                              |  | ③ POLÍCIA FLORESTAL ESTADUAL   |
|  | PROPOSTA ESTRADA BOIADEIRA               |  | ④ ASSOCIAÇÃO DOS PESCADORES    |
|  | DIVISOR DE ÁGUA                          |  | ⑤ QUADRA COBERTA               |
|  | ZONA RESIDENCIAL I                       |  | ⑥ ESCOLA MUNICIPAL / ESTADUAL  |
|  | ZONA RESIDENCIAL II                      |  | ⑦ CRECHE                       |
|  | ZONA DE COMÉRCIO E SERVIÇOS I            |  | ⑧ POSTO DE SAÚDE               |
|  | ZONA DE COMÉRCIO E SERVIÇOS II           |  |                                |
|  | ZONA DE COMÉRCIO E SERVIÇOS III          |  |                                |
|  | ZONA DE EXPANSÃO URBANA                  |  |                                |
|  | ZONA ESPECIAL DE INTERESSE INSTITUCIONAL |  |                                |
|  | ÁREA DE PRESERVAÇÃO PERMANENTE (APP)     |  |                                |
|  | APA DAS ILHAS E VARZEAS DO RIO PARANÁ    |  |                                |
|  | PARQUE NACIONAL DE ILHA GRANDE           |  |                                |

**MUNICÍPIO DE ICARAÍMA**  
**PLANO DIRETOR MUNICIPAL**  
**ZONEAMENTO PORTO CAMARGO**  
**ANEXO III**

Secretaria de Estado do Desenvolvimento Urbano  
 Serviço Social Autônomo PARANACIDADE

Consultoria contratada:  
 DRZ - Gestão de Cidades

Responsável Técnico:  
 Luciana Quevedo Nunes

Data: 2010

www.drz.com.br



### LEGENDA

FONTE: COPEL

- CORPOS D'ÁGUA
- ▣ PERÍMETRO URBANO
- ▬ RODOVIA ESTADUAL PR-082
- ▬ CARREADORES
- ▬ PROPOSTA ESTRADA BOIEIRA
- - - DIVISOR DE ÁGUA
- ▨ ÁREA DE PRESERVAÇÃO AMBIENTAL (APP)
  
- ▬ VIA ARTERIAL
- ▬ VIA COLETORA
- ▬ VIA LOCAL

Secretaria de Estado do Desenvolvimento Urbano  
Serviço Social Autônomo PARANACIDADE

## MUNICÍPIO DE ICARAÍMA PLANO DIRETOR MUNICIPAL

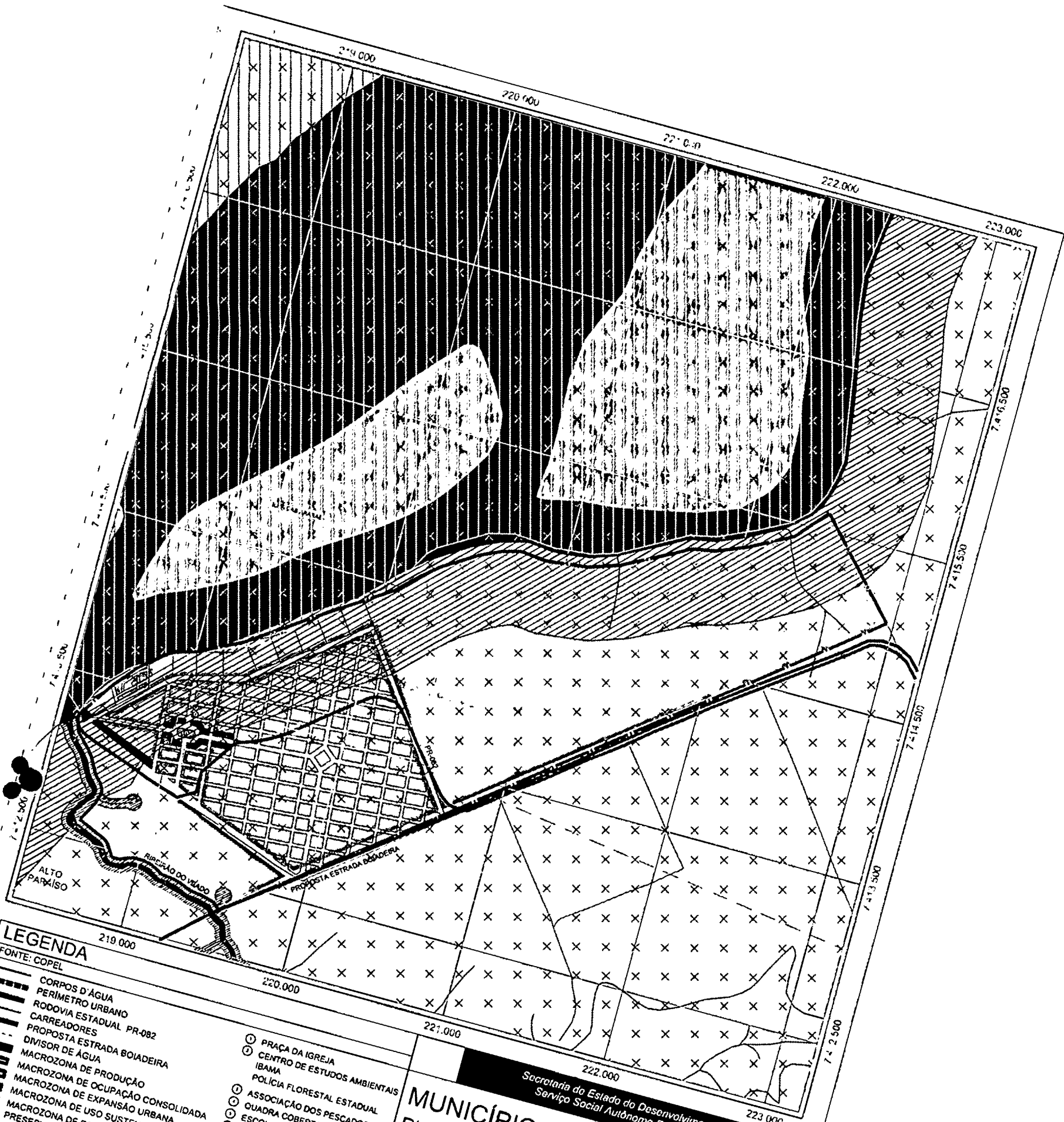
### SISTEMA VIÁRIO PORTO CAMARGO ANEXO IV

Data: 2010

Consultoria contratada:  
DRZ - Gestão de Cidades



Responsável Técnico:  
Luciana Quevedo Nunes



**LEGENDA**

FONTE: COPEL

- |  |  |  |                                |
|--|--|--|--------------------------------|
|  | CORPOS D'ÁGUA  |  | ① PRAÇA DA IGREJA              |
|  | PERÍMETRO URBANO                                       |  | ② CENTRO DE ESTUDOS AMBIENTAIS |
|  | RODOVIA ESTADUAL PR-082                                |  | IBAMA                          |
|  | CARREADORES  |  | POLÍCIA FLORESTAL ESTADUAL     |
|  | PROPOSTA ESTRADA BOIADEIRA                             |  | ③ ASSOCIAÇÃO DOS PESCADORES    |
|  | DIVISOR DE ÁGUA  |  | ④ QUADRA COBERTA               |
|  | MACROZONA DE PRODUÇÃO                                  |  | ⑤ ESCOLA MUNICIPAL / ESTADUAL  |
|  | MACROZONA DE OCUPAÇÃO CONSOLIDADA                      |  | ⑥ CARTÓRIO                     |
|  | MACROZONA DE EXPANSÃO URBANA                           |  | ⑦ CRECHE                       |
|  | MACROZONA DE USO SUSTENTÁVEL                           |  | ⑧ POSTO DE SAÚDE               |
|  | MACROZONA DE RECUPERAÇÃO E PRESERVAÇÃO AMBIENTAL (APP) |  |                                |
|  | APA DAS ILHAS E VARZEAS DO RIO PARANÁ                  |  |                                |
|  | PARQUE NACIONAL DE ILHA GRANDE                         |  |                                |

**MUNICÍPIO DE ICARAÍMA**  
**PLANO DIRETOR MUNICIPAL**  
**ANEXO IV**

MACROZONEAMENTO PORTO CAMARGO

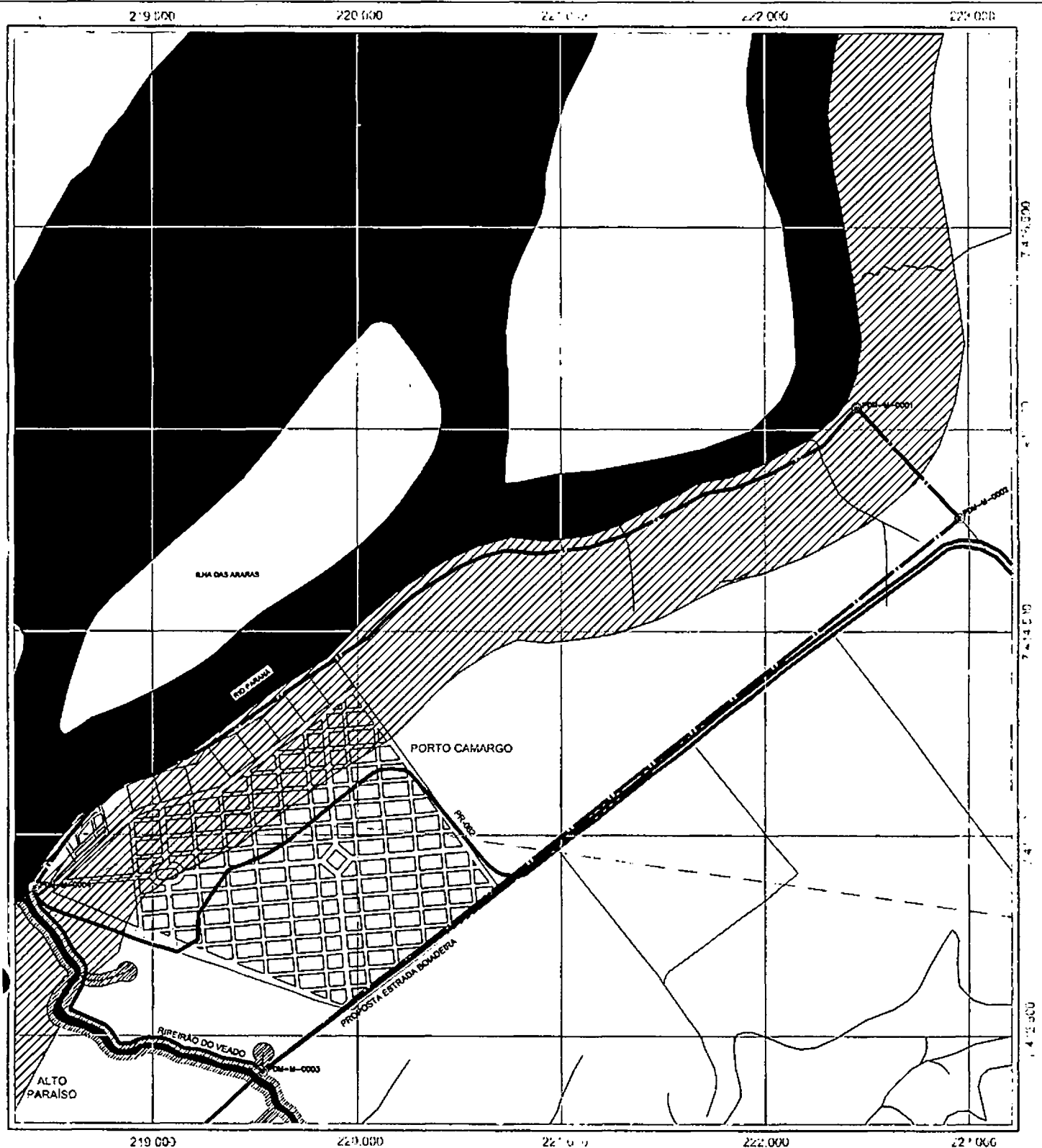
Secretaria do Estado do Desenvolvimento Urbano  
 Serviço Social Autônomo PARANACIDADE

Consultoria contratada:  
 DRZ - Gestão de Cidades

Responsável Técnico:  
 Luciana Quevedo Nunes

Data: 2010

www.drz.com.br



219 000                      220 000                      221 000                      222 000                      223 000

**LEGENDA**

FONTE: COPEL

- CORPOS D'ÁGUA
- PERÍMETRO URBANO
- RODOVIA ESTADUAL PR-082
- CARREADORES
- PROPOSTA ESTRADA BOIADEIRA
- DIVISOR DE ÁGUA
- ÁREAS DE PRESERVAÇÃO PERMANENTE - APP

Linha	X1	Y1	X2	Y2	Coordenadas (m)		Coordenadas (m)	
					Utm	Utm	Utm	Utm
PR-082-0001	1137207	744247	473027	82	222364294	7415561261	2721021468	8
PR-082-0002	2311843	4361207	871843	88	218418010	7412322820	2722262714	8
PR-082-0003					218418010	7412322820	2721864029	8
PR-082-0004					222448792	7418610300	27229421833	8


Secretaria de Estado do Desenvolvimento Urbano  
Serviço Social Autônomo PARANACIDADE

# MUNICÍPIO DE ICARAÍMA

## PLANO DIRETOR MUNICIPAL

### PERÍMETRO URBANO PORTO CAMARGO ANEXO V

Data: 2010

Consultoria contratada:  
DRZ - Gestão de Cidades  [www.drz.com.br](http://www.drz.com.br)

Responsável Técnico:  
Luciana Quevedo Nunes



# PREFEITURA MUNICIPAL DE ICARAÍMA

Fis. \_\_\_\_\_

CNPJ: 76.247.337/0001-60  
Avenida Hermes Vissoto, 810 - Icaraíma - Paraná - CEP 87530-000  
Fone: (44) 3665-8000 – Fax: (44) 3665-8001  
E-mail: icaplanejamento@yahoo.com.br - pmicaraima@yahoo.com.br  
Site: www.icaraima.pr.gov.br

---

## Anexo VI – Descrição e Cálculo Analítico de Área – Azimutes, Lados e Coordenadas Geográficas.

### MEMORIAL

Fica considerado PERÍMETRO URBANO do Distrito de Porto Camargo, do município de Icaraíma, Estado do Paraná, os trechos compreendidos no memorial descritivo que segue:

Inicia-se a descrição deste perímetro no vértice **PDM-M-0001**, de coordenadas **N 7.415.610,200m** e **E 222.448,755m**; deste segue, com azimute  $137^{\circ}20'30''$  e distância de 746,047m até o vértice **PDM-M-0002**, de coordenadas **N 7.415.061,551m** e **E 222.954,294m**; deste segue, com azimute  $231^{\circ}16'43''$  e distância de 4.381,207m até o vértice **PDM-M-0003**, de coordenadas **N 7.412.320,959m** e **E 219.536,089m**; deste segue a jusante paralelo a 30 metros do Rio do Veado até o vértice **PDM-M-0004**, de coordenadas **N 7.413.237,940m** e **E 218.416,010m**; deste segue a montante do Rio Paraná até o vértice **PDM-M-0001**, ponto inicial da descrição deste polígono, fechando assim o perímetro acima descrito com uma área superficial de 565,0563 ha.